

Especificações operacionais

Linha:	701P.01
Denominação:	FAZENDINHA
Modelo Operacional:	BIDIRECIONAL
Categoria:	TRONCAL
Lote	OESTE

Tipo de Dia	Frota Operacional				Partidas		Produção Quilométrica
	Padron			Total	Ida	Volta	
Dias Úteis	7			7	75	75	1.523
Sábados							
Domingos							
Mensal					1.550	1.550	31.465

Extensão (km):	Ida	Volta	Total
	10,30	10,00	20,30

Oferta Hora Pico (DU)	P1 (Pico Manhã)	P2 (Pico Almoço)	P3 (Pico Tarde)
Ida	8	4	5
Volta	6	3	6
Tempos de viagem Dia Útil (min.)	68	68	68

Frota e viagens por sentido e faixa horária

Linha 701P.01										
Tipo Dia		DIAS ÚTEIS			SÁBADOS			DOMINGOS		
Fx. Hor.	Período	Frota	Ida	Volta	Frota	Ida	Volta	Frota	Ida	Volta
1										
2	N2									
3										
4										
5		3	3	1						
6	P1	7	8	6						
7		7	5	5						
8		6	5	4						
9		4	3	3						
10	M	4	4	4						
11		4	3	4						
12	P2	4	4	3						
13		4	3	3						
14	T	4	4	4						
15		4	3	3						
16		7	4	6						
17	P3	7	5	5						
18		7	4	5						
19		5	3	4						
20	N1	3	3	3						
21		3	4	3						
22	P4	3	3	4						
23		3	4	3						
0		1		2						
<b>Total</b>			<b>75</b>	<b>75</b>						

Terminais Atendidos	Tipo de Atendimento
Terminal Fazendinha	Início

**Observações:**  
 Não Opera aos Sábados e Domingos  
 Linhas integradas: 779

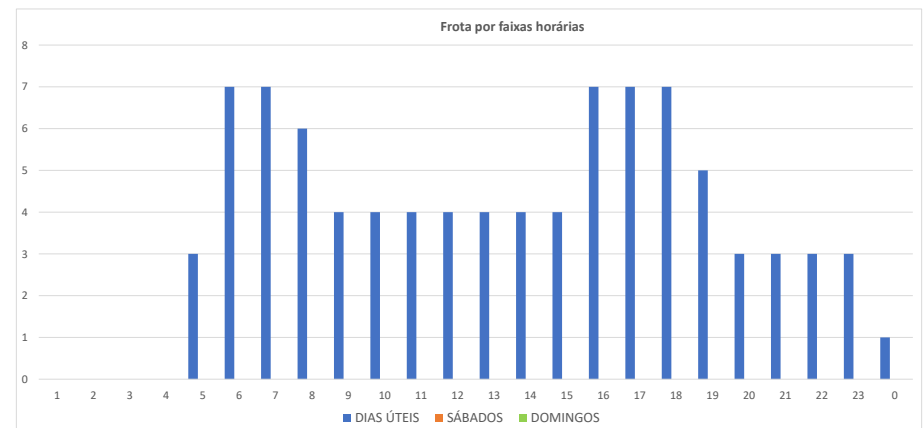
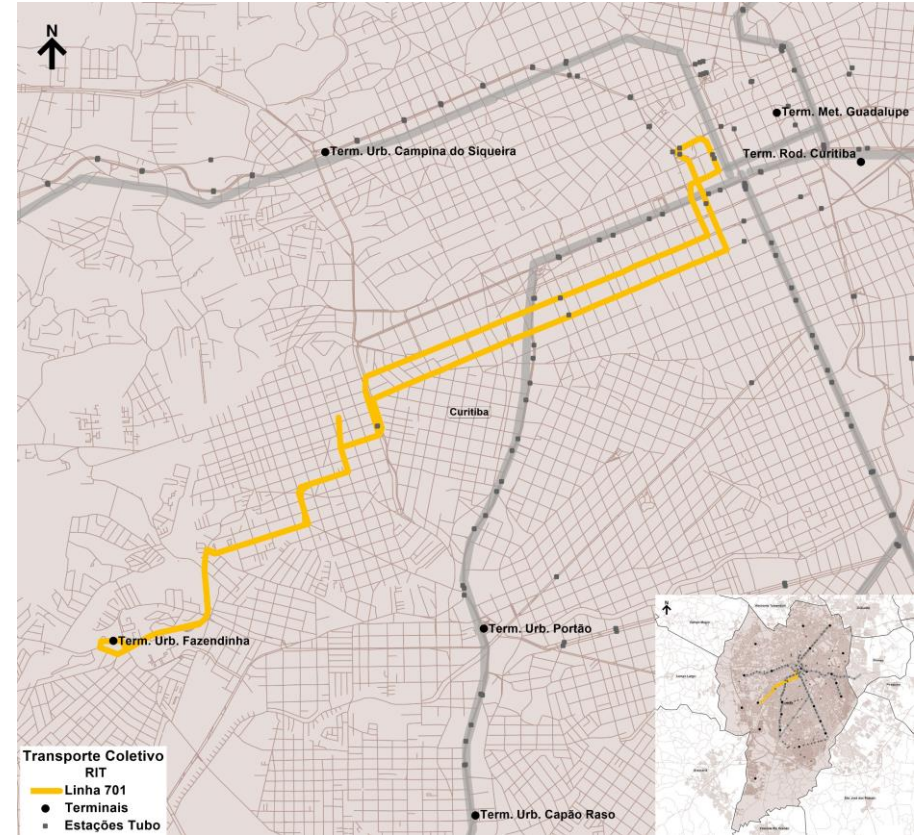
N2 = Noturno 2  
 T = Tarde

P1 = Pico 1 (Manhã)  
 P3 = Pico 3 (Tarde)

M = Manhã  
 N1 = Noturno 1

P2 = Pico 2 (Almoço)  
 P4 = Pico 4 (Noite)

Especificações operacionais



Base de Dados Operacionais de maio/2025

Especificações operacionais

Linha:	703P.01
Denominação:	CAIUÁ
Modelo Operacional:	BIDIRECIONAL
Categoria:	TRONCAL
Lote	OESTE

Tipo de Dia	Frota Operacional				Total	Partidas		Produção Quilométrica
	Articulado	Padron				Ida	Volta	
Dias Úteis	5	5			10	80	80	1.976
Sábados								
Domingos								
Mensal						1.653	1.653	40.837

Extensão (km):	Ida	Volta	Total
	12,30	12,40	24,70

Oferta Hora Pico (DU)	P1 (Pico Manhã)	P2 (Pico Almoço)	P3 (Pico Tarde)
Ida	8	3	5
Volta	6	4	6
Tempos de viagem Dia Útil (min.)	87	87	87

Frota e viagens por sentido e faixa horária

Linha 703P.01										
Tipo Dia	DIAS ÚTEIS				SÁBADOS			DOMINGOS		
Fx. Hor.	Período	Frota	Ida	Volta	Frota	Ida	Volta	Frota	Ida	Volta
1										
2	N2									
3										
4										
5		4	4	1						
6	P1	9	8	6						
7		10	6	6						
8		8	6	3						
9		5	3	4						
10	M	5	4	3						
11		5	4	4						
12	P2	5	3	4						
13		5	3	3						
14	T	5	4	3						
15		6	3	5						
16		9	5	6						
17	P3	10	5	6						
18		10	5	5						
19		8	3	5						
20	N1	4	3	3						
21		4	4	4						
22	P4	4	3	3						
23		4	4	4						
0		2		2						
<b>Total</b>			<b>80</b>	<b>80</b>						

Terminais Atendidos	Tipo de Atendimento
Terminal Caiuá	Início

**Observações:**  
 Não Opera aos Sábados e Domingos  
 Linhas integradas: 779

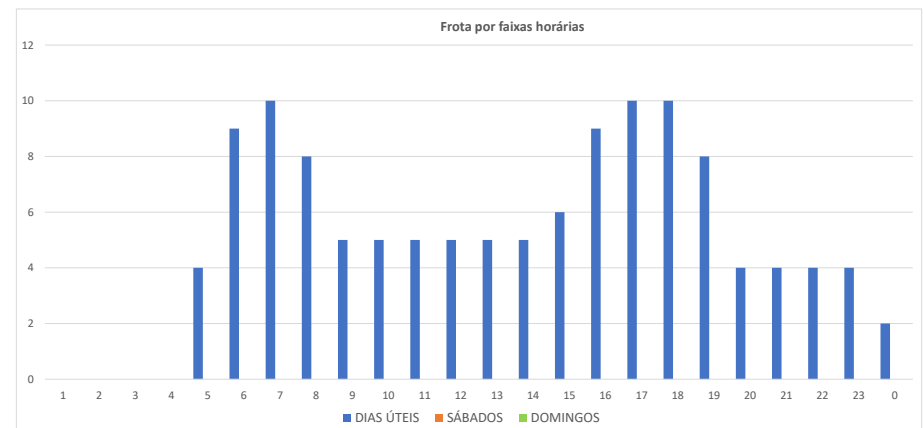
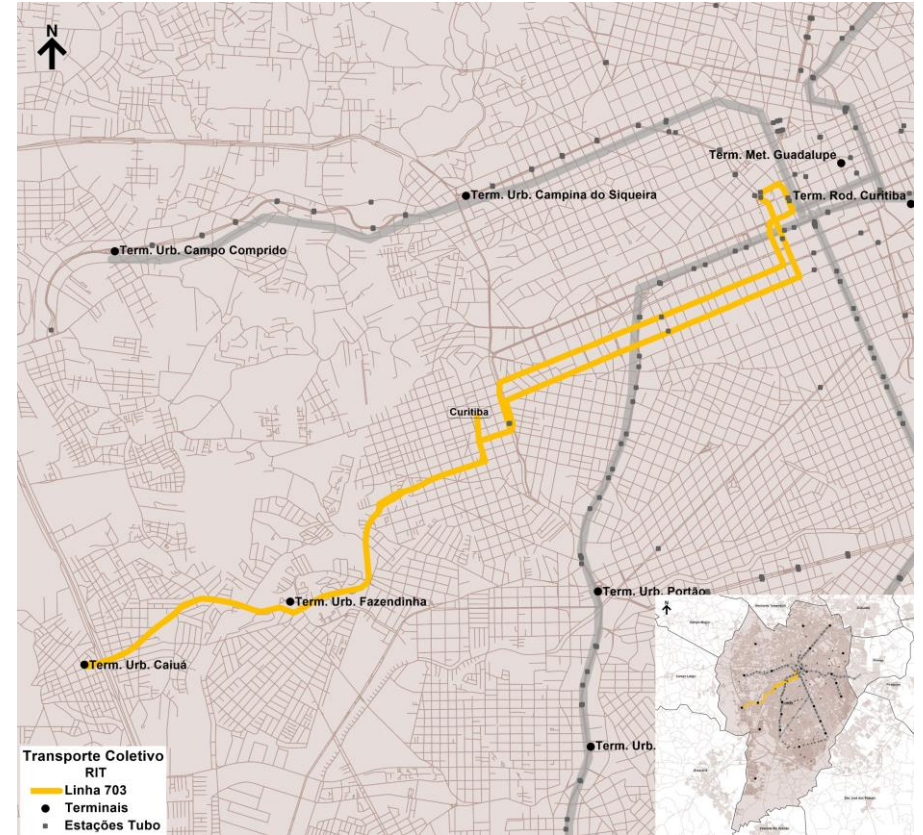
N2 = Noturno 2  
 T = Tarde

P1 = Pico 1 (Manhã)  
 P3 = Pico 3 (Tarde)

M = Manhã  
 N1 = Noturno 1

P2 = Pico 2 (Almoço)  
 P4 = Pico 4 (Noite)

Especificações operacionais



Base de Dados Operacionais de maio/2025

Especificações operacionais

Linha:	706.01
Denominação:	CAIUA/FAZ/CENTRO
Modelo Operacional:	Bidirecional
Categoria:	TRONCAL
Lote	OESTE

Tipo de Dia	Frota Operacional				Partidas		Produção Quilométrica
	Articulado	Padron		Total	Ida	Volta	
Dias Úteis							
Sábados	3	6		9	39	39	950
Domingos	1	3		4	30	30	730
Mensal					330	330	8.035

Extensão (km):	Ida	Volta	Total
	12,17	12,17	24,35

Oferta Hora Pico (DU)	P1 (Pico Manhã)	P2 (Pico Almoço)	P3 (Pico Tarde)
Ida			
Volta			
Tempos de viagem Dia Útil (min.)			

Frota e viagens por sentido e faixa horária

Linha 706.01										
Tipo Dia	DIAS ÚTEIS				SÁBADOS			DOMINGOS		
Fx. Hor.	Período	Frota	Ida	Volta	Frota	Ida	Volta	Frota	Ida	Volta
1										
2	N2									
3										
4										
5					4	2		2	1	
6	P1				8	2	3	4	1	1
7					8	3	2	4	2	2
8					9	2	2	4	2	2
9					9	2	3	4	1	1
10	M				8	2	2	4	2	2
11					8	2	2	4	2	2
12	P2				8	3	2	4	1	1
13					8	2	2	4	2	2
14	T				8	2	2	4	1	1
15					8	2	3	4	2	2
16					8	2	2	4	1	1
17	P3				8	2	2	4	2	2
18					8	2	2	4	2	2
19					6	2	2	4	1	1
20					5	1	1	4	2	2
21	N1				5	2	2	4	2	2
22					5	2	2	4	1	1
23	P4				5	1	2	4	2	2
0					3	1	1	2		1
<b>Total</b>						<b>39</b>	<b>39</b>		<b>30</b>	<b>30</b>

Terminais Atendidos	Tipo de Atendimento
Caiuá	Início
Fazendinha	Passagem

**Observações:**  
 Não Opera em Dias Úteis

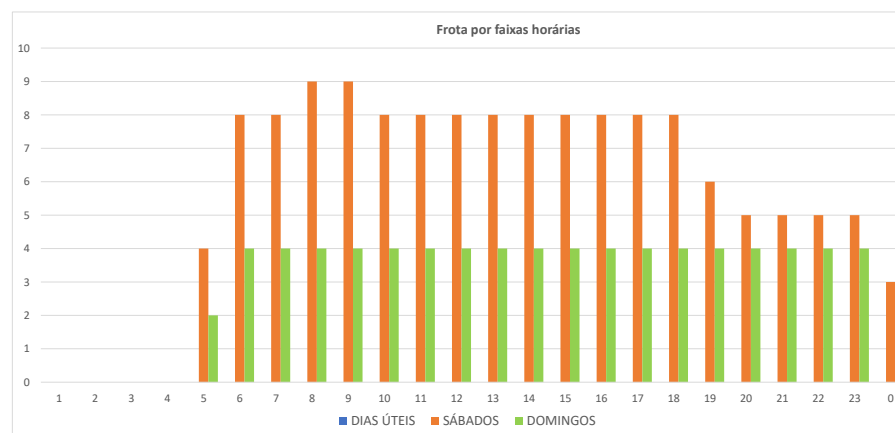
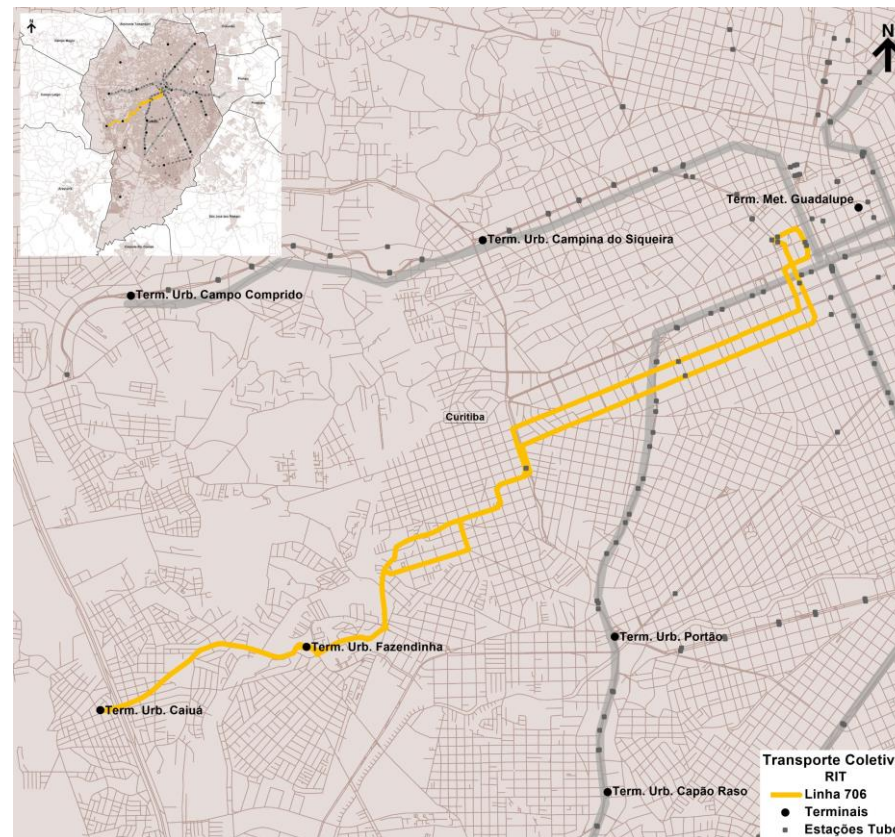
N2 = Noturno 2  
 T = Tarde

P1 = Pico 1 (Manhã)  
 P3 = Pico 3 (Tarde)

M = Manhã  
 N1 = Noturno 1

P2 = Pico 2 (Almoço)  
 P4 = Pico 4 (Noite)

Especificações operacionais



Base de Dados Operacionais de maio/2025

Especificações operacionais

Linha:	778.01
Denominação:	COTOLENGO
Modelo Operacional:	Bidirecional
Categoria:	TRONCAL
Lote	OESTE

Tipo de Dia	Frota Operacional				Partidas		Produção Quilométrica
	Padron			Total	Ida	Volta	
Dias Úteis	5			5	34	35	831
Sábados	1			1	16	16	385
Domingos	1			1	16	16	385
Mensal					859	879	20.919

Extensão (km):	Ida	Volta	Total
	12,04	12,04	24,07

Oferta Hora Pico (DU)	P1 (Pico Manhã)	P2 (Pico Almoço)	P3 (Pico Tarde)
Ida	3	1	3
Volta	3	1	3
Tempos de viagem Dia Útil (min.)	82	87	102

Frota e viagens por sentido e faixa horária

Linha 778.01										
Tipo Dia	DIAS ÚTEIS			SÁBADOS			DOMINGOS			
Fx. Hor.	Período	Frota	Ida	Volta	Frota	Ida	Volta	Frota	Ida	Volta
1										
2	N2									
3										
4										
5		3	2	1	1	1		1	1	
6	P1	4	3	2	1	1	1	1	1	1
7		5	3	3	1		1	1		1
8		4	1	1	1	1	1	1	1	1
9		3	2	2	1	1	1	1	1	1
10	M	3	1	1	1	1		1	1	
11		3	2	2	1	1	1	1	1	1
12	P2	3	1	1	1	1	1	1	1	1
13		3	1	1	1	1	1	1	1	1
14	T	3	2	2	1		1	1		1
15		3	1	1	1	1	1	1	1	1
16		4	1	2	1	1	1	1	1	1
17	P3	5	3	3	1	1		1	1	
18		5	2	2	1	1	1	1	1	1
19		5	2	3	1	1	1	1	1	1
20	N1	3	1	1	1	1	1	1	1	1
21		3	2	2	1		1	1		1
22	P4	3	2	2	1	1	1	1	1	1
23		3	1	1	1	1	1	1	1	1
0		3	1	2						
<b>Total</b>			<b>34</b>	<b>35</b>		<b>16</b>	<b>16</b>		<b>16</b>	<b>16</b>

Terminais Atendidos	Tipo de Atendimento
Fazendinha	Início

**Observações:**  
Linhas integradas: 779

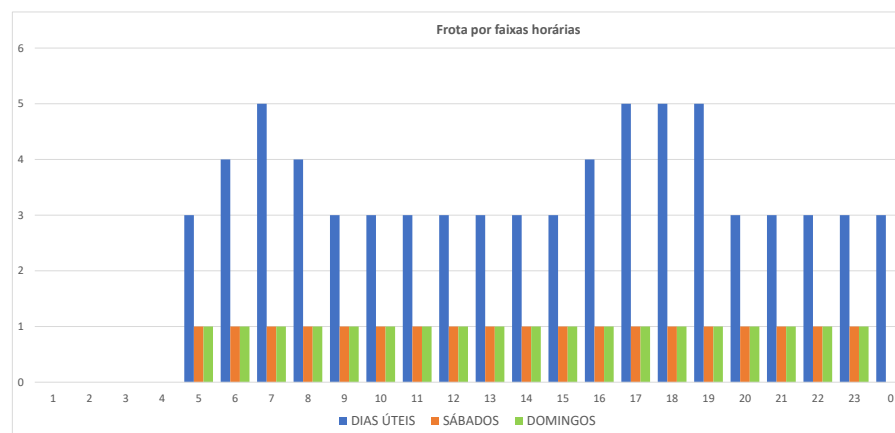
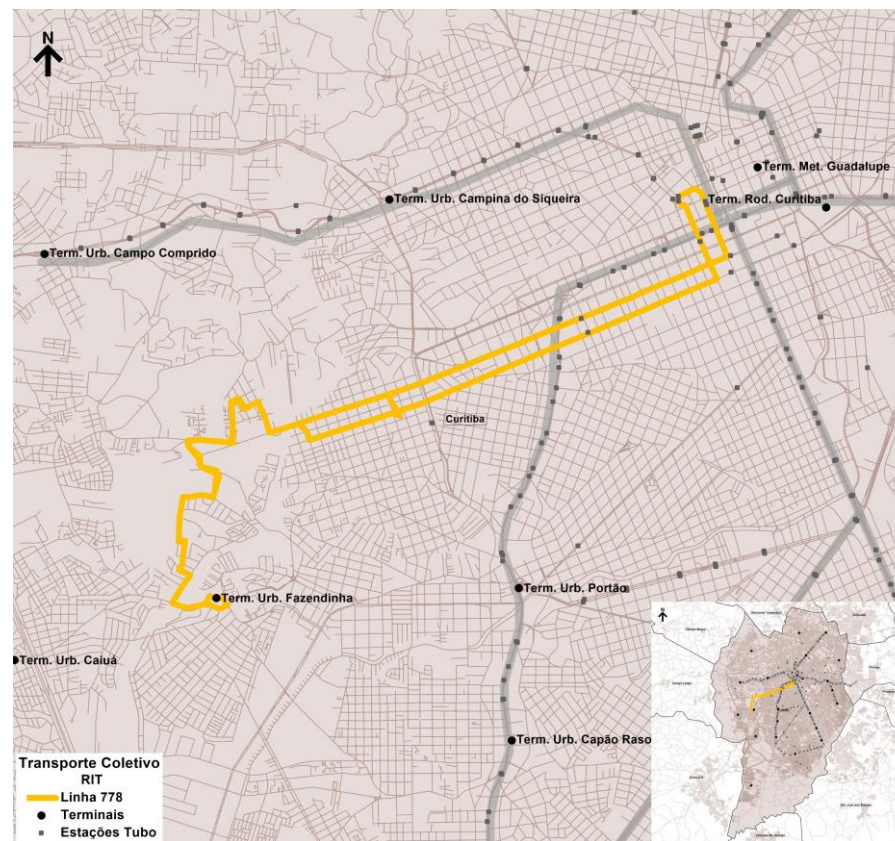
N2 = Noturno 2  
T = Tarde

P1 = Pico 1 (Manhã)  
P3 = Pico 3 (Tarde)

M = Manhã  
N1 = Noturno 1

P2 = Pico 2 (Almoço)  
P4 = Pico 4 (Noite)

Especificações operacionais



Base de Dados Operacionais de maio/2025

Especificações operacionais

Linha:	801.01
Denominação:	CAMP. SIQUEIRA / BATEL
Modelo Operacional:	Bidirecional
Categoria:	TRONCAL
Lote	OESTE

Tipo de Dia	Frota Operacional				Partidas		Produção Quilométrica
	Comum	Padron		Total	Ida	Volta	
Dias Úteis	2	4		6	57	55	606
Sábados	1	1		2	24	23	254
Domingos							
Mensal					1.278	1.233	13.591

Extensão (km):	Ida	Volta	Total
	5,41	5,41	10,83

Oferta Hora Pico (DU)	P1 (Pico Manhã)	P2 (Pico Almoço)	P3 (Pico Tarde)
Ida	8	4	4
Volta	6	3	5
Tempos de viagem Dia Útil (min.)	51	59	76

Frota e viagens por sentido e faixa horária

Linha 801.01										
Tipo Dia	DIAS ÚTEIS			SÁBADOS			DOMINGOS			
Fx. Hor.	Período	Frota	Ida	Volta	Frota	Ida	Volta	Frota	Ida	Volta
1										
2	N2									
3										
4										
5										
6	P1	5	6	4	1	2	1			
7		6	8	6	2	3	3			
8		6	6	6	2	3	3			
9		4	4	3	2	3	3			
10	M	2	2	2	1	2	1			
11		3	3	3	1	1	1			
12	P2	3	4	3	1	1	2			
13		3	2	2	1	2	1			
14	T	2	3	2	1	1	1			
15		2	2	2	1	1	2			
16		5	2	5	1	1	1			
17	P3	5	4	3	1	2	1			
18		5	4	4	1	1	2			
19		3	1	4	1	1	1			
20		1	2	1						
21	N1	1	1	2						
22		1	1	1						
23	P4	1	2	1						
0				1						
<b>Total</b>			<b>57</b>	<b>55</b>		<b>24</b>	<b>23</b>			

Terminais Atendidos	Tipo de Atendimento
Campina do Siqueira	Início

Observações:  
Não Opera aos Domingos

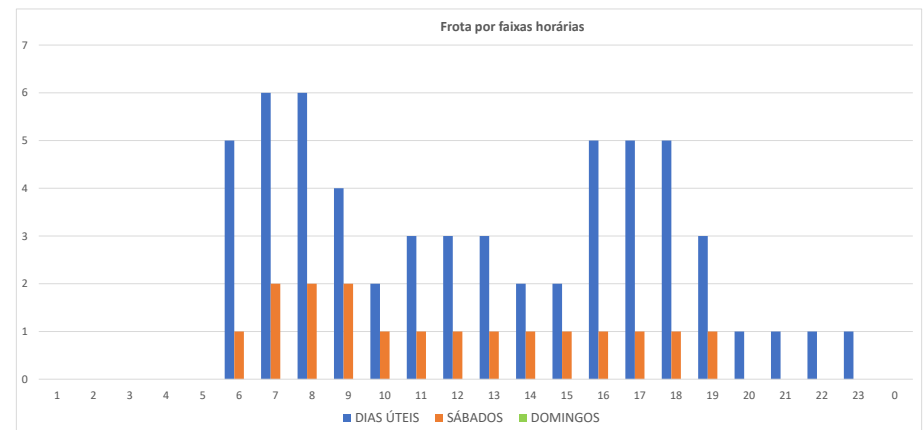
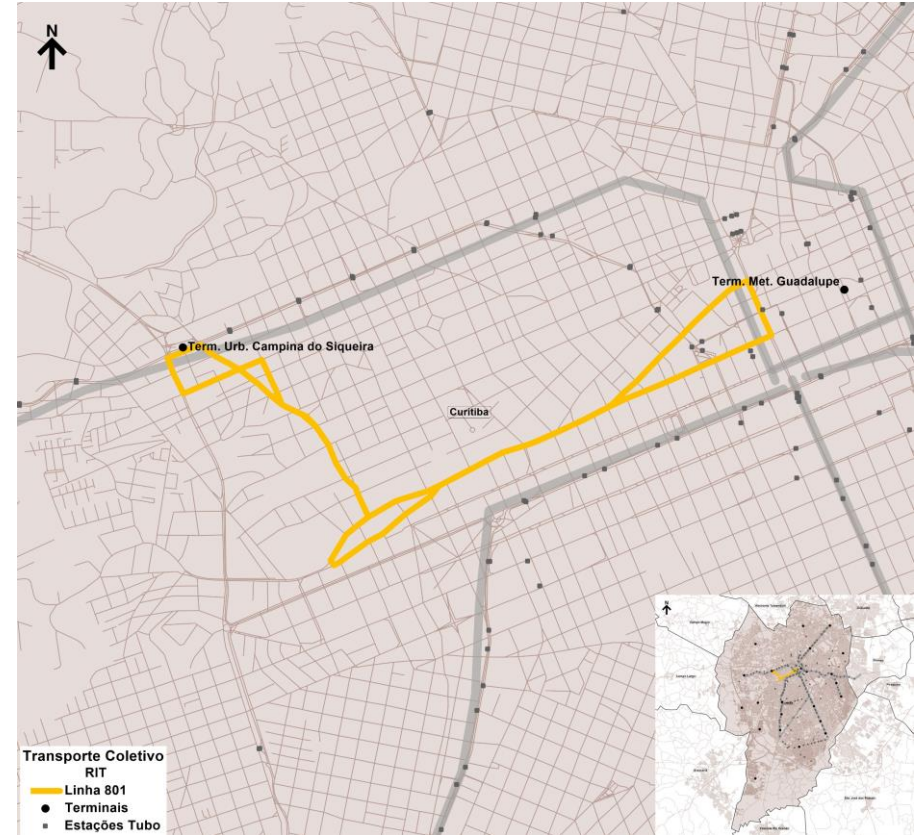
N2 = Noturno 2  
T = Tarde

P1 = Pico 1 (Manhã)  
P3 = Pico 3 (Tarde)

M = Manhã  
N1 = Noturno 1

P2 = Pico 2 (Almoço)  
P4 = Pico 4 (Noite)

Especificações operacionais



Base de Dados Operacionais de maio/2025